

## **BRUG DE FYSISKE RAMMER SOM STRATEGISK VÆRKTØJ**

De fysiske rammer skal understøtte jeres visioner, organisering, samarbejdsformer, arbejdsfunktioner og den ønskede adfærd.

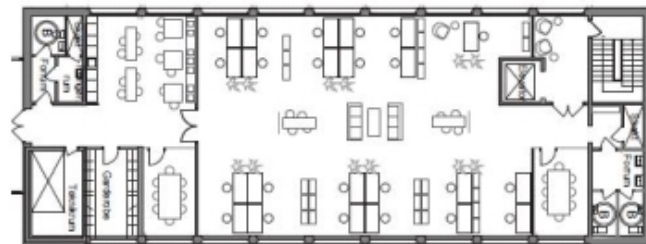
Udnyt arealerne effektivt og skab merværdi.

## KONTORTYPOLOGIER



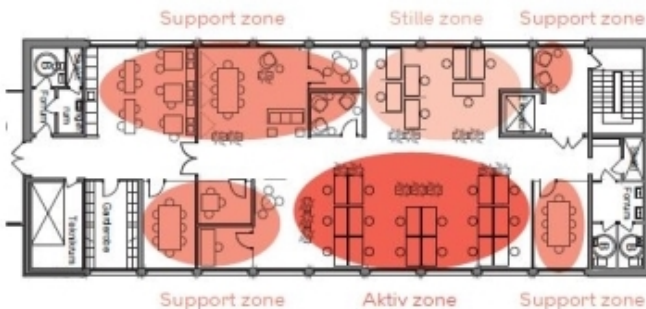
### CELLEKONTOR

Privat ejerskab til m2  
Egen fast plads  
23 medarbejdere  
23 skriveborde  
2 mødelokaler



### STORRUMSKONTOR

Fælles ejerskab til m2  
Egen fast plads  
23 medarbejdere  
23 skriveborde  
2 mødelokaler



### AKTIVITETSBASERET ARBEJDSPLADS

Fælles ejerskab til m2  
Ingen egen fast plads  
30 medarbejdere  
23 skriveborde  
4 mødelokaler  
2 koncentrationsrum

## AKTIVITETSBASERET ARBEJDSPLADSINDRETNING

Aktivitetsbaseret arbejdspladsindretning – også kaldet ABI – er en indretning, der bygger på den antagelse, at arbejde ikke er et sted, men en række af aktiviteter.

### ”DIT ARBEJDE ER MERE END DIT SKRIVEBORD”

I en aktivitetsbaseret indretning har medarbejderne ikke ét fast skrivebord, men derimod tilbud om en række forskellige faciliteter, der understøtter forskellige aktiviteter og behov i løbet af en arbejdsdag.

